

Software

Survey Master

Compatible con la mayoría de los dispositivos Android

Flujo de trabajo de levantamiento más fácil mediante la función Asistente

Soporta todos los modos de levantamiento, incluidos Estático, PPK y RTK

Soporta Replanteo de Superficies, Levantamiento de Mapeo, etc. para diversas tareas de levantamiento

Soporta importación de CAD y uso directo para operaciones de replanteo

Soporta función de conversión de archivo bruto ComNavBinary a RINEX

Soporta asistencia remota, almacenamiento en la nube y uso compartido de datos sin interrupciones

Soporta DXF, SHP, KML, GPX y Google Maps para una visualización fluida de mapas base

Soporta conexión con dispositivos ComNavTech y dispositivos NMEA

Soporta múltiples idiomas y sistemas de coordenadas de varios países

Opcional



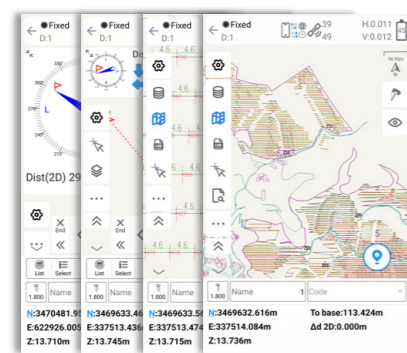
Microsurvey FieldGenius Android



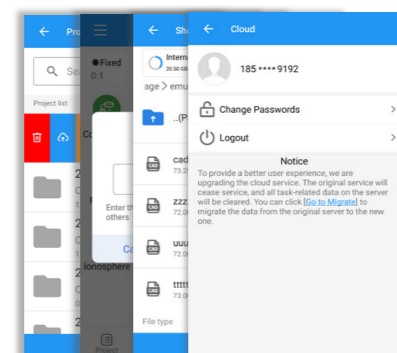
Microsurvey FieldGenius Windows



Levantamiento y Replanteo Visual con Láser



Mapa Base CAD y Replanteo



Servicio en la Nube

Software de Posprocesamiento

SinoGNSS Compass Solution software

Proporciona la solución completa de posprocesamiento GPS/GLONASS/BeiDou/GALILEO

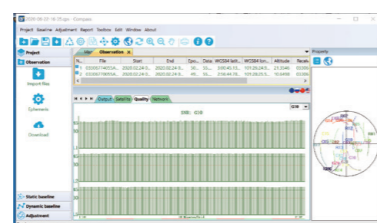
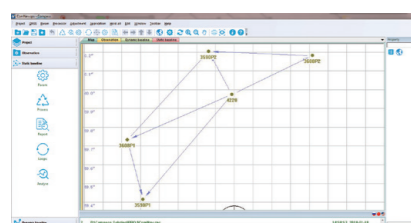
Soporta datos de observación GNSS en formato RINEX y ComNav Raw Binary y Data

Soporta diferentes posprocesamientos en modos estático y cinemático

Genera informes de análisis en varios formatos (formato web, DXF, TXT, KML)

Soporta el formato de datos de UAV de DJI. Los resultados del procesamiento se pueden

importar directamente a software de fotogrametría y modelado 3D



Receptor GNSS Júpiter

Sistema de Levantamiento GNSS

Ver.2025.08.06

Seguimiento de Señales

Canales: 1668

GPS: L1C/A, L1C, L2P, L2C, L5

BDS: B1I, B2I, B3I, B1C, B2a, B2b

GLONASS: L1, L2, L3

Galileo: E1, E5a, E5b, E6c, E5 AltBOC

QZSS: L1C/A, L2C, L5, L1C

IRNSS: L5

SBAS: L1C/A

PPP: B2b & HAS

L-Band¹

Especificaciones de Rendimiento

Re-adquisición de señal: $\leq 1s$

Inicio en frío: $\leq 30s$

Inicio en caliente: $\leq 10s$

Tiempo de inicialización RTK: $< 5s$ (Línea base $\leq 10km$)

Fiabilidad de inicialización: $\geq 99.99\%$

Frecuencia de actualización de datos: 1Hz, 2Hz, 5Hz, 10Hz, 20Hz

Modos	Precisión
Estático y Estático Rápido	Horizontal 2.5 mm + 0.5 ppm RMS Vertical 5 mm + 0.5 ppm RMS
Estático de Largas Observaciones	2.5 mm + 0.1 ppm Horizontal 3.5 mm + 0.4 ppm Vertical
RTK de Línea Base de Señal	Horizontal 8mm + 1ppm RMS Vertical 15mm + 1ppm RMS
DGPS	$< 0.4m$ RMS
SBAS	Horizontal 0.5 RMS Vertical 0.8 RMS
Autónomo	1.5m 3D RMS
Medición con Inclinación Láser	$\leq 3.5cm$ (rango de 5m, inclinación $\leq 60^\circ$ en modo láser)

Formato de Datos

E/S de Datos de Corrección: RTCM2.X, 3.X, CMR (solo GPS), CMR+ (solo GPS)

Salida de Datos de Posición: - ASCII: NMEA-0183 GSV, RMC, HDT, GGA,

GSA, ZDA, VTG, GST; PTNL, PJK; PTNL, GGK

- ComNav Binary hasta 20 Hz

Especificaciones Eléctricas y de Batería

Voltaje: 7.2V

Capacidad de la batería Li-ion: 5000mAh

Consumo de energía: 1.8W⁴

Tiempo de trabajo: 16h

Interfaz: Tipo-C

Memoria: 4 GB⁵

Comunicación

1 Puerto Serial: Velocidades de hasta 921,600 bps

Datalink²:

- Tx/Rx con rango de frecuencia completo de 410-470MHz

- Potencia de transmisión: 0.5W, 1W, 2W ajustable

- Velocidad aérea: 9600/19200/11000 ajustable

- Alcance³: 3-15 km

- Tipo de protocolo: Soporta Transparent/TT450S/South/Mac/SNLonglink, compatible con todos los receptores GNSS de ComNavTech

WiFi: 802.11 a/b/g/n, 5GHz

Frecuencia de salida de datos de posición: 1Hz, 2Hz, 5Hz, 10Hz, 20Hz

2 LEDs (indicando Seguimiento de Satélites y datos de Correcciones RTK)

Bluetooth[®]: Protocolo V4.0, compatible con Windows OS y Android OS

IMU automática integrada para levantamiento con inclinación, hasta 120° con

precisión de 2.5 cm

Especificaciones Ambientales

Temperatura de trabajo: -40 C a $+65\text{ C}$ (-72°F a 117°F)

Temperatura de almacenamiento: -40 C a $+85\text{ C}$ (-72°F a 153°F)

Humedad: 100% sin condensación

Resistencia al agua y al polvo: IP67

Resistencia a impactos: Sobrevive a una caída de 2m sobre concreto

Especificaciones Físicas

Material del cuerpo: Aleación de aluminio y magnesio

Dimensiones: $\Phi 13.35\text{ cm} \times 6.6\text{ cm}$

Peso: 810g, con batería interna

Pantalla: Pantalla OLED a color de 1.1 pulgadas

Especificaciones Láser

Alcance: 50m

Seguridad del láser: Clase 3R

Precisión (temperatura ambiente): (3-5)mm + 1ppm

Frecuencia de medición: Valor clásico: 3Hz

Valor máximo: 5Hz

Potencia de inyección del láser: 0.9mW~1.5mW

Temperatura de trabajo: -20 C ~ $+50\text{ C}$

Temperatura de almacenamiento: -30 C ~ $+60\text{ C}$

Especificaciones de Cámara

Píxeles del sensor: 2 cámaras con obturador global de 2 MP

Campo de visión: 75°

Frecuencia de video: 30 fps

1. Servicio PPP es opcional.
2. El módem UHF es configuración predeterminada y puede ser removido según sus necesidades específicas.
3. La distancia de trabajo del UHF interno varía según el entorno y los protocolos. Con SNLonglink, se logra un rango de 15km bajo condiciones ideales.
4. El consumo de energía aumentará al transmitir correcciones vía UHF interno.
5. La memoria es expandible hasta 32 GB.

ComNav Technology Ltd.

Building 2, No. 618 Chengliu Middle Road,
201801 Shanghai, China

Tel : +86 21 64056796

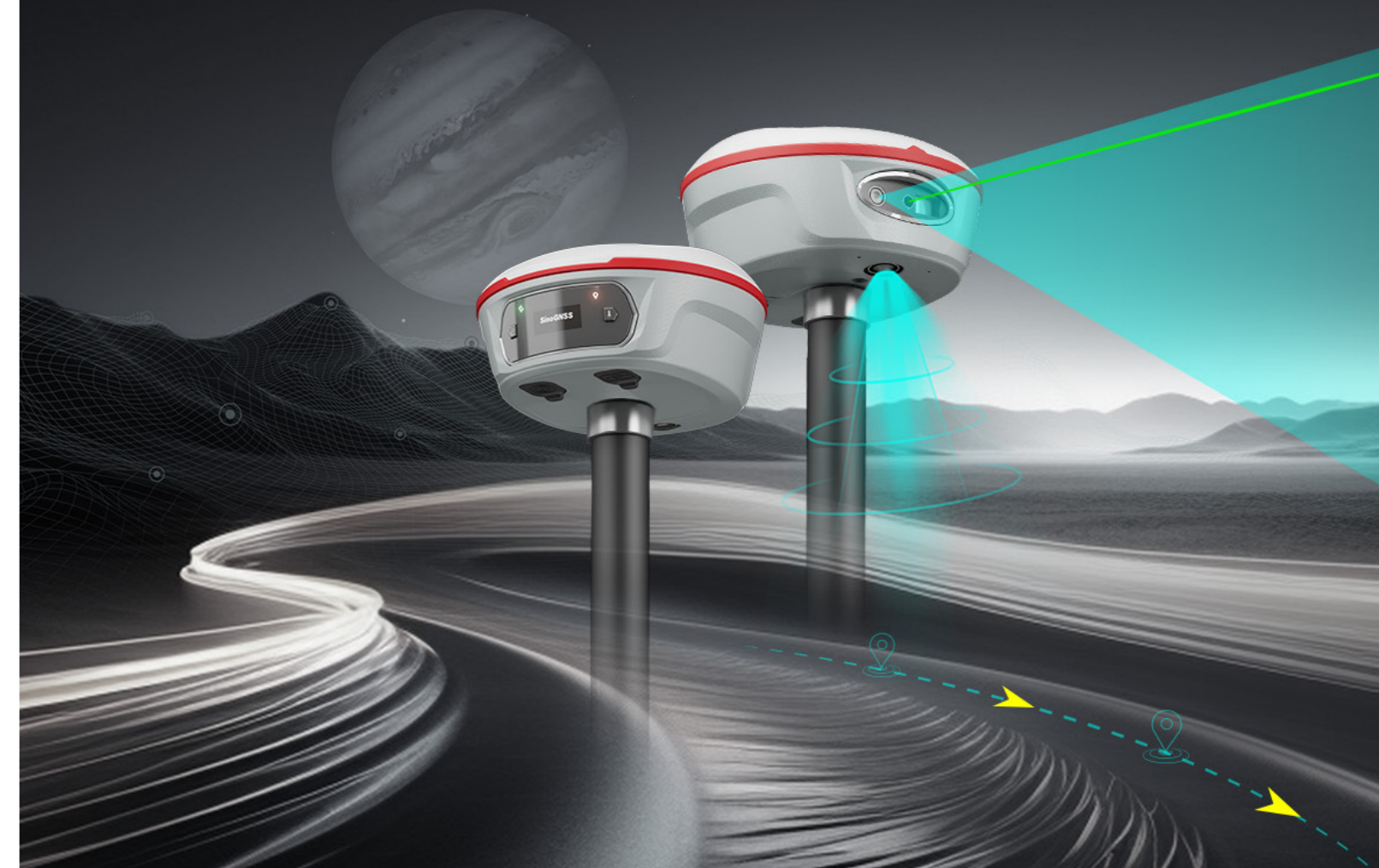
Fax: +86 21 54309582

Email: sales@comnavtech.com

www.comnavtech.com



SinoGNSS



Júpiter Láser RTK

Receptor GNSS de la Serie Universe

RTK LÁSER – LA INNOVACIÓN MARCA LA DIFERENCIA

© 2025, ComNav Technology Ltd. Todos los derechos reservados. **SinoGNSS** es la marca registrada oficial de ComNav Technology Ltd., registrada en la República Popular China, UE, EE. UU. y Canadá. Todas las demás marcas comerciales son propiedad de sus respectivos dueños. (Agosto, 2025).

| Características

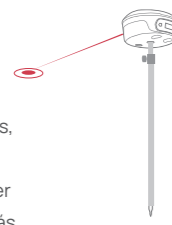
Fusión perfecta de láser y doble cámara para un nivel superior en topografía y replanteo

Jupiter, un receptor GNSS con IMU, sensor láser avanzado y tecnologías de doble cámara, se destaca como uno de los receptores GNSS más sofisticados y configurados del mercado. Ya sea utilizado para topografía o replanteo, ofrece una experiencia de usuario inmersiva.

SEGUIMIENTO DE SATÉLITES			SEGUIMIENTO DE SATÉLITES		
	GPS	L1C/A, L1C, L2P, L2C, L5		QZSS	L1C/A, L2C, L5, L1C
	BDS	B1I, B2I, B3I, B1C, B2a, B2b		IRNSS	L5
	GLONASS	L1, L2, L3		SBAS	L1C/A
	Galileo	E1, E5a, E5b, E6c, E5 AltBOC			

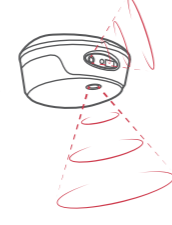
Tecnología Láser

El láser verde de alta precisión de Jupiter, visible incluso a plena luz del día, permite la medición precisa de puntos donde no es posible utilizar una vara topográfica. Además, la cámara integrada supera el desafío de apuntar a puntos demasiado lejanos para ser vistos a simple vista, lo que agiliza y hace más eficientes las operaciones de campo.



Replanteo Visual

Con la cámara de Jupiter, los topógrafos obtienen una vista visual 3D en el software Survey Master. Siguiendo la flecha direccional y la distancia en tiempo real, con el punto de replanteo marcado directamente en el terreno, incluso los operadores con poca experiencia pueden replantear de manera precisa sin necesidad de mover la vara repetidamente.



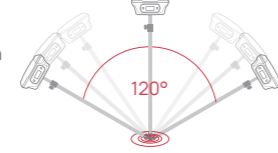
Super Datalink

La compatibilidad de Jupiter ha sido aún más reforzada. El datalink avanzado permite trabajar con todo tipo de receptores GNSS de ComNavTech y con receptores de otras marcas líderes, soportando diversos protocolos, incluyendo Transparent /TT450S/South/Mac/SNLonglink. Con SNLonglink, se puede lograr un alcance de trabajo de 15 km en condiciones ideales.



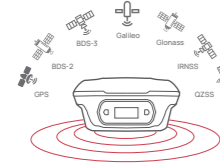
Auto-IMU

Jupiter está equipado con Auto-IMU, eliminando la necesidad de inicialización manual, admitiendo calibración automática y simplificando las operaciones en campo. Soporta hasta 120° de compensación en modos convencional, láser y visual.



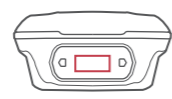
Constelación Completa y Multifrecuencia

Con 1668 canales y capacidad de rastrear más de 60 satélites, Jupiter obtiene solución fija en segundos, aumentando la productividad. También admite la función PPP (HAS & B2B).



Pantalla OLED a color

La pantalla OLED a color muestra visualmente la cantidad de satélites rastreados, estado de solución fija, encendido/apagado, nivel de batería y otra información, lo que facilita el control por parte de los topógrafos.



| Júpiter Láser RTK

Júpiter Láser RTK es un receptor GNSS de alta gama que integra tecnologías avanzadas de GNSS, IMU, láser y doble cámara. Basado en la avanzada tecnología láser de la Serie Universe, Júpiter incorpora además la última tecnología de replanteo visual de SinoGNSS. Esta combinación ofrece experiencias inmersivas de levantamiento y replanteo, incluso en lugares de difícil acceso, bloqueados por señal o peligrosos.

Equipado con la última plataforma K8, Júpiter rastrea 1668 canales para todas las constelaciones existentes y en operación. El sensor IMU integrado soporta hasta 120° de compensación de inclinación, en modo convencional, láser y visual.

Módulo K8
SinoGNSS

Pantalla OLED
a Color

Carcasa de Aleación de Aluminio y Magnesio

Cámara Estilizada

Placa todo en uno

Láser de Nivel Milimétrico

Cámara Versátil



| Controlador de Datos R80

Pantalla táctil de **6"** con resolución **720*1080**, brillo de **500 nits**

Procesador de **8 núcleos**
Memoria **4+64 GB**

Sistema operativo **Android 12.0**

Protección **IP67** contra agua y polvo

Nuevo diseño elegante y robusto con cámara de **13 Megapíxeles**

Soporta **4G**, Bluetooth® de ultra alcance, **Wi-Fi**, **NFC**

Batería Li-Polymer de **9000mAh** compatible con carga rápida QC & PD

2 botones laterales para recolección de datos

Teclado retroiluminado blanco con **51** teclas

