

# | ESPECIFICACIONES

Colector de Datos

Ver.2026.1.15

Configuración del Sistema	Sistema Operativo		Android 12
	CPU		Procesador MediaTek de 8 Núcleos
	Memoria		4GB + 64GB
	Pantalla		Pantalla táctil capacitiva de 6" con brillo de 500 nits
	Resolución		Resolución 720*1440, legible bajo luz solar
	Pantalla Táctil		GFF, operable con guantes y presencia de agua en la superficie
	Cámara Trasera		Cámara de 13 megapíxeles con autoenfoque
	Teclado		Teclado con retroiluminación blanca Incluye: teclado de 10 teclas QWERTY y botones direccionales 8 botones programables y 2 laterales para recolección de datos
Comunicación	Tarjeta SIM		Ranura para 2 tarjetas
	WiFi		802.11 a/b/g/n/ac, doble banda 2.4G + 5G, con roaming rápido
	Bluetooth		BT5.1 con compatibilidad descendente, 2.402 GHz – 2.480 GHz
	Tipo-C		Soporta OTG, cumple con ESD (Contacto ±8KV, Aire ±15KV, diseño estándar), EOS (VBUS ±500V, VBAT ±300V), OVP (10,5V DC, resistencia a sobretensión del tubo de descarga superior a 24V)
	NFC		13.56 MHz, rango de lectura 20 mm – 50 mm, protocolos ISO14443A / 14443B / 15693
	Red	GSM: B2/B3/B5/B8	
		WCDMA: B1/B2/B4/B5/B8	
		LTE-TDD: B34/B38/B39/B40/B41	
Alimentación	Batería		9000 mAh, autonomía de trabajo 16 h+
	Carga		Compatible con protocolos de carga rápida QC y PD
Físico	Size		242 mm × 87.6 mm × 24 mm
	Peso		488 g con batería
Ambiental	Temperatura de Trabajo		-25°C~+60°C
	Temp. de Almacenamiento		-40°C~+70°C (excluyendo la batería)
	Protección a Polvo y Agua		IP67, resistente a caídas desde 1,5 m



ComNav Technology Ltd.  
Building 2, No. 618 Chengliu Middle Road,  
201801 Shanghai, China  
Tel : +86 21 64056796  
Fax: +86 21 54309582  
Email: sales@comnavtech.com  
www.comnavtech.com



SinoGNSS

R80  
Colector de Datos



©2026, ComNav Technology Ltd. Todos los derechos reservados. SinoGNSS es la marca comercial oficial de ComNav Technology Ltd., registrada en la República Popular China, la UE, EE. UU. y Canadá. Todas las demás marcas registradas pertenecen a sus respectivos propietarios. (Enero de 2026).



# R80 Colector de Datos

Nuevo diseño elegante y potente, con cámara de **13 megapíxeles**

Pantalla táctil de **6"** con Resolución de **720\*1440**, Brillo de **500 nits**

Procesador de **8** núcleos, Memoria **4+64 GB**

Sistema Operativo **Android 12.0**

**IP67** impermeable y a prueba de polvo

Compatible con **4G**, Bluetooth® de ultra largo alcance, **Wi-Fi**, **NFC**

Batería Li-Polímero de **9000mAh** compatible con carga rápida QC y PD

**2** botones laterales para recolección de datos

Teclado con retroiluminación blanca con **51** botones



Qualcomm



Resolución 1080P



Pantalla de 6"



QWERTY completo



Android 12



Carga rápida QC



IP67

# Survey Master

Survey Master es un software profesional de levantamiento en campo, diseñado con alta funcionalidad, gran eficiencia y fiabilidad. Con múltiples modos de trabajo base/rover, abundantes formatos de importación/exportación y métodos completos de levantamiento, Survey Master ofrece a los usuarios una experiencia excelente.

Compatible con la mayoría de los dispositivos Android

Flujo de trabajo más sencillo mediante la función de asistente

Compatible con compensación de inclinación IMU de hasta 120°

Compatible con todos los modos de levantamiento, incluidos Estático, PPK y RTK

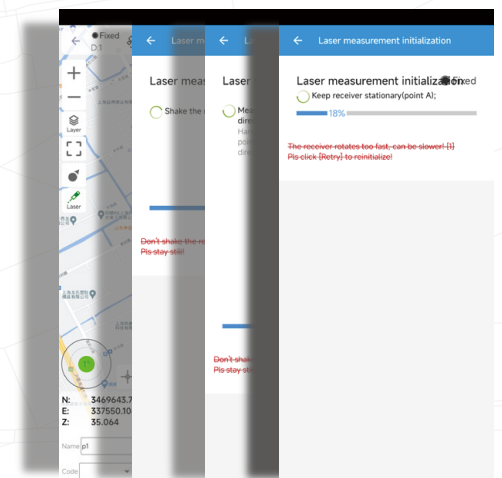
Compatible con replanteo de superficies, levantamiento cartográfico, entre otros, para atender diversas tareas

Compatible con importación CAD y uso directo para operaciones de replanteo

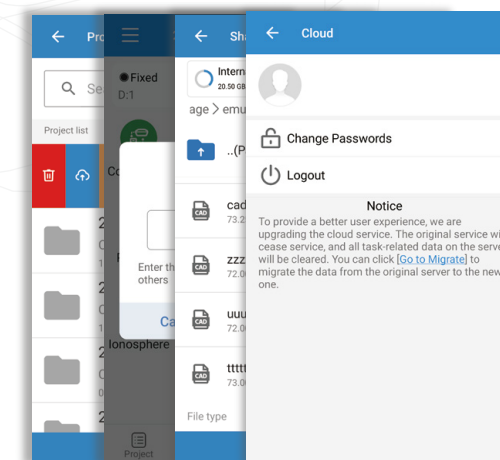
Compatible con la función de conversión de archivos binarios crudos ComNav a RINEX



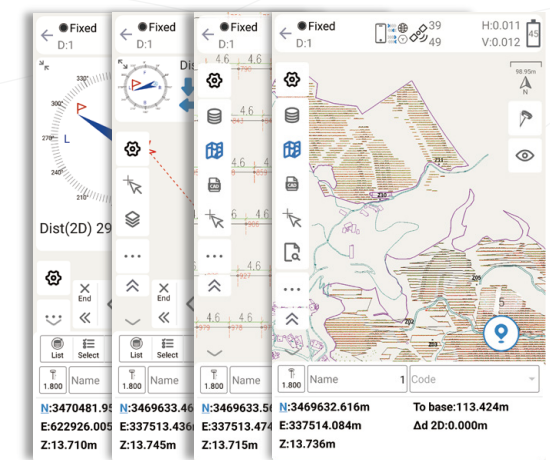
Levantamiento y replanteo visual con láser



Levantamiento con inclinación IMU



Servicio en la nube



Base cartográfica CAD y replanteo